



LE 5^e
LIEU

Strasbourg

Présentation du 5^e Lieu

culture
architecture
patrimoine



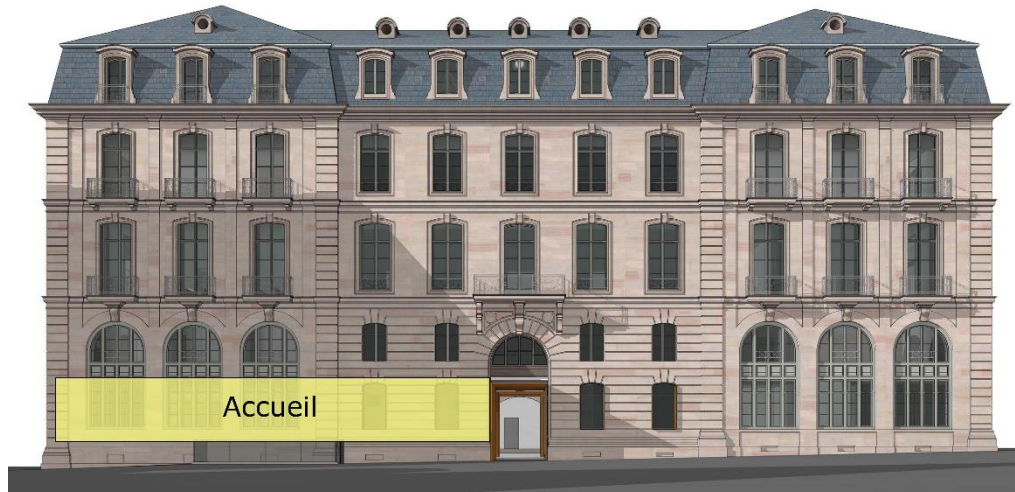
C'est quoi le 5^e Lieu ?



Au 5^e Lieu, il y a :

- Un espace d'accueil et d'information.
- Une exposition sur l'architecture et le patrimoine.
- Le Cabinet d'Estampes et de Dessins.

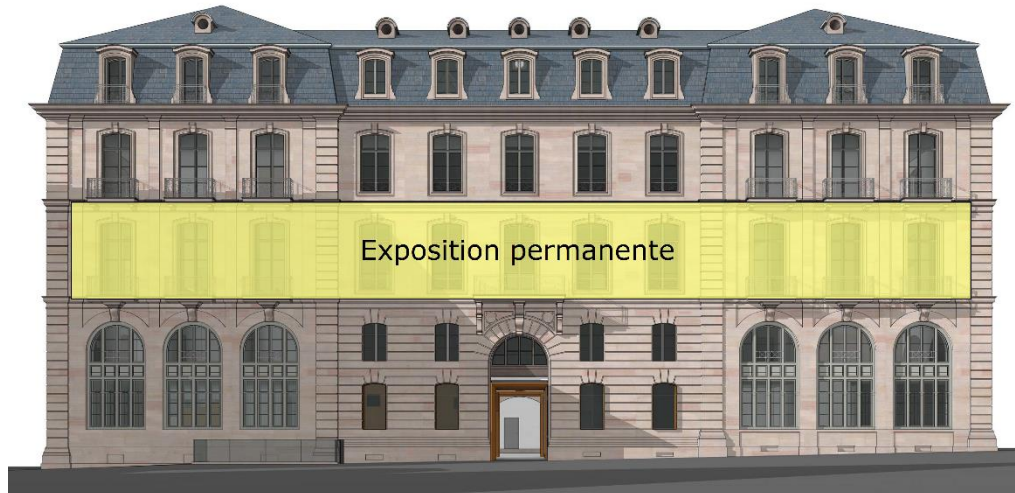
L'accueil



L'accueil se situe au rez-de-chaussée. On peut :

- Obtenir des informations sur les sorties culturelles à Strasbourg et autour de Strasbourg.
- Acheter des billets de spectacles
- Acheter des objets et livres sur Strasbourg
- Être informé sur l'exposition du premier étage.

L'exposition permanente



L'exposition permanente vous permet de comprendre l'architecture et le patrimoine de la ville de Strasbourg.

Le parcours d'exposition propose une visite autour de plusieurs thématiques :

- Le territoire.
- Les paysages.
- Les quartiers.
- Les différents types de bâtiments.
- Les matières les odeurs.
- Les bruits de la ville.

L'exposition comprend des dispositifs pédagogiques et interactifs, comme des films, des jeux, des maquettes tactiles ou des boîtes à odeurs.

Le cabinet des Estampes et des Dessins



Le cabinet des Estampes et des Dessins est le lieu où l'on garde des dessins anciens. Il possède l'une des plus importantes collections d'estampes et de dessins en Europe avec 150 000 dessins.

On peut venir au cabinet des Estampes et des Dessins seulement sur rendez-vous.